

## 4 - CARATTERISTICHE ELETTRICHE

### Elettromagnete proporzionale

L'elettromagnete proporzionale è costituito da due parti separabili: canotto e bobina.

Il canotto, avvitato sul corpo valvola, contiene l'ancora mobile le cui particolarità costruttive consentono di minimizzare gli attriti di scorrimento riducendone l'isteresi.

La bobina viene montata sul tubo e fissata con ghiera di bloccaggio.

Può essere ruotata di 360° compatibilmente con gli ingombri.

### Protezione dagli agenti atmosferici IEC 60529

Il grado di protezione IP è garantito solo con valvola e connettore di grado IP equivalente, entrambi installati e collegati correttamente.

connessione elettrica	protezione connessione elettrica	protezione intera valvola
K1 EN 175301-803 (ex DIN 43650)	IP65	IP65
K7 DEUTSCH DT04 maschio	IP65/IP67	

TENSIONE NOMINALE	V CC	12	24
<b>RESISTENZA (a 20 °C)</b> bobine K1 bobine K7, WK1, WK7	Ω	3,66 4,4	17,6 18,6
<b>CORRENTE NOMINALE</b>	A	1,88	0,86
<b>DURATA D'INSERZIONE</b>	100%		
<b>COMPATIBILITÀ ELETTRICITÀ (EMC)</b>	Conforme alla direttiva 2014/30/UE		
<b>CLASSE DI PROTEZIONE:</b> Isolamento avvolgimento (VDE 0580) Impregnazione	classe H classe F		

## 5 - TEMPI DI RISPOSTA

(rilevati con olio minerale con viscosità di 36 cSt a 50°C e elettronica di comando)

Il tempo di risposta rappresenta il ritardo con cui il cursore della valvola raggiunge il 90% del valore di posizione impostato a seguito di una variazione a gradino del segnale di comando.

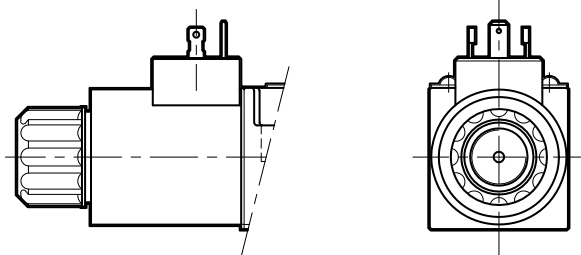
In tabella sono riportati i tempi tipici di risposta rilevati con cursore C16 e  $\Delta p = 30$  bar P-T.

VARIAZIONE SEGNALE DI COMANDO	0 → 100%	100 → 0%
Tempo di risposta [ms]	50	40

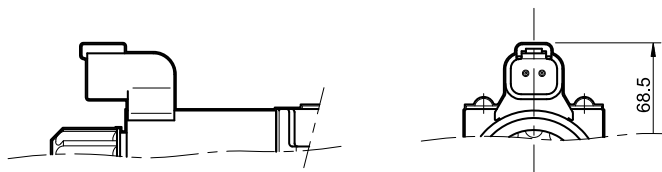
## 6 - CONNESSIONI ELETTRICHE

I connettori per le connessioni K1 e WK1 vengono sempre forniti insieme alla valvola.

connessione per connettore tipo EN 175301-803  
codice **K1 (standard)**  
codice **WK1** (versione W7)



connessione per connettore tipo DEUTSCH DT06-2S maschio  
codice **K7**



connessione per connettore tipo DEUTSCH DT06-2S maschio  
codice **WK7** (versione W7)

